

# CONSOLAS MINIMIXER

## Manual de desarme y opcionales

**:opcional /CAM:**  
SmartCAM

Enero 2022



1. Para colocar el módulo opcional /CAM (SmartCAM) en la Consola Minimixer deberá desconectarse la consola y rebatirla para acceder a los tornillos de la parte inferior. Tomar la precaución de no apoyar el panel con los controles sobre una superficie dura. Se recomienda colocar separadores en los laterales para elevarla lo suficiente para evitar el contacto con la mesa.
2. Luego retirar los tornillos indicados con un círculo "ROJO" según indica la **IMAGEN 1**. Luego retirar la tapa.



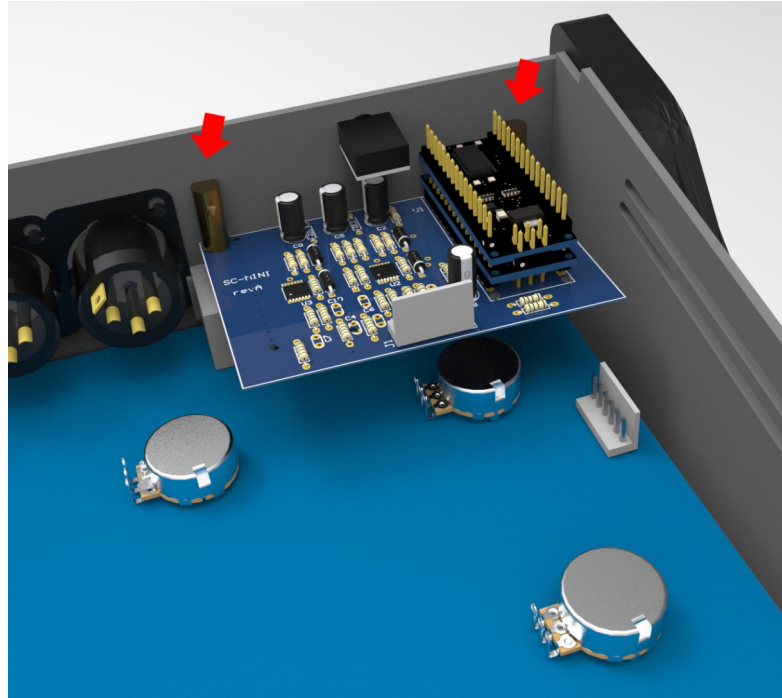
*Imagen 1: Tornillos de sujeción tapa inferior*

3. Se procede a quitar el policarbonato adhesivo que tapa el alojamiento del conector Mini USB de la opción /CAM y también tornillo y tuercas indicados (2 tornillos y 2 tuercas) **ver IMAGEN 2**



*Imagen 2: Abertura para conector de la placa /CAM*

- Colocar la placa con los tornillos provistos roscando en las torretas de bronce de la placa /CAM como indican las imagenes **Ver IMAGEN 3 y 4**

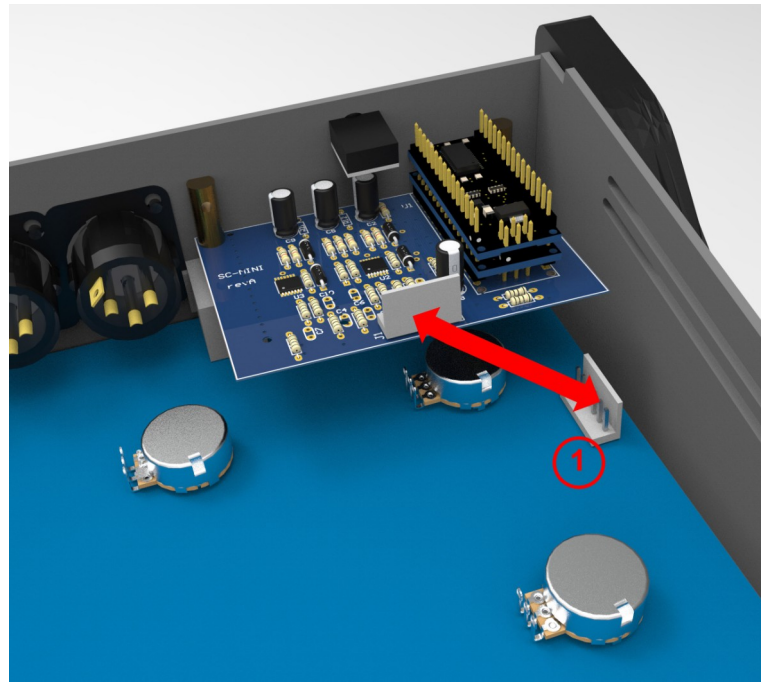


*Imagen 3: Torretas de sujeción*



*Imagen 4: Tornillos de sujeción placa SmartCAM*

- Conectar el cable plano suministrado a la placa /CAM y al conector polarizado de la placa base, indicado en la imagen como **“1”** Ver **IMAGEN 5**



*Imagen 1: Conexión de SmartCAM a la placa base*

6. Una vez hecho esto la opción el módulo /CAM estará conectada. El próximo paso es colocar la tapa y colocar los tornillos que se quitaron para retirar la tapa según indicó en la **IMAGEN 1**.